



PROplain

Das Beste aus zwei
Welten nutzen –
Legacy-Systeme
und Ihren Erfolg in
die Welt von heute
transformieren

Am Markt etablierte Unternehmen haben ihre jeweiligen Geschäftsmodelle häufig in individuellen und hoch spezialisierten Software-Systemen materialisiert. Sie profitieren seit Jahrzehnten von flexiblen Anwendungen, die die Bedürfnisse von Anwendern, Kunden und Märkten optimal bedienen. Doch diese wertvollen Software-Assets werden mehr und mehr zur Achillesferse für den zukünftigen Erfolg der Unternehmen. Ihre Fortführung wird zur Herkulesaufgabe:

1. Achillesferse

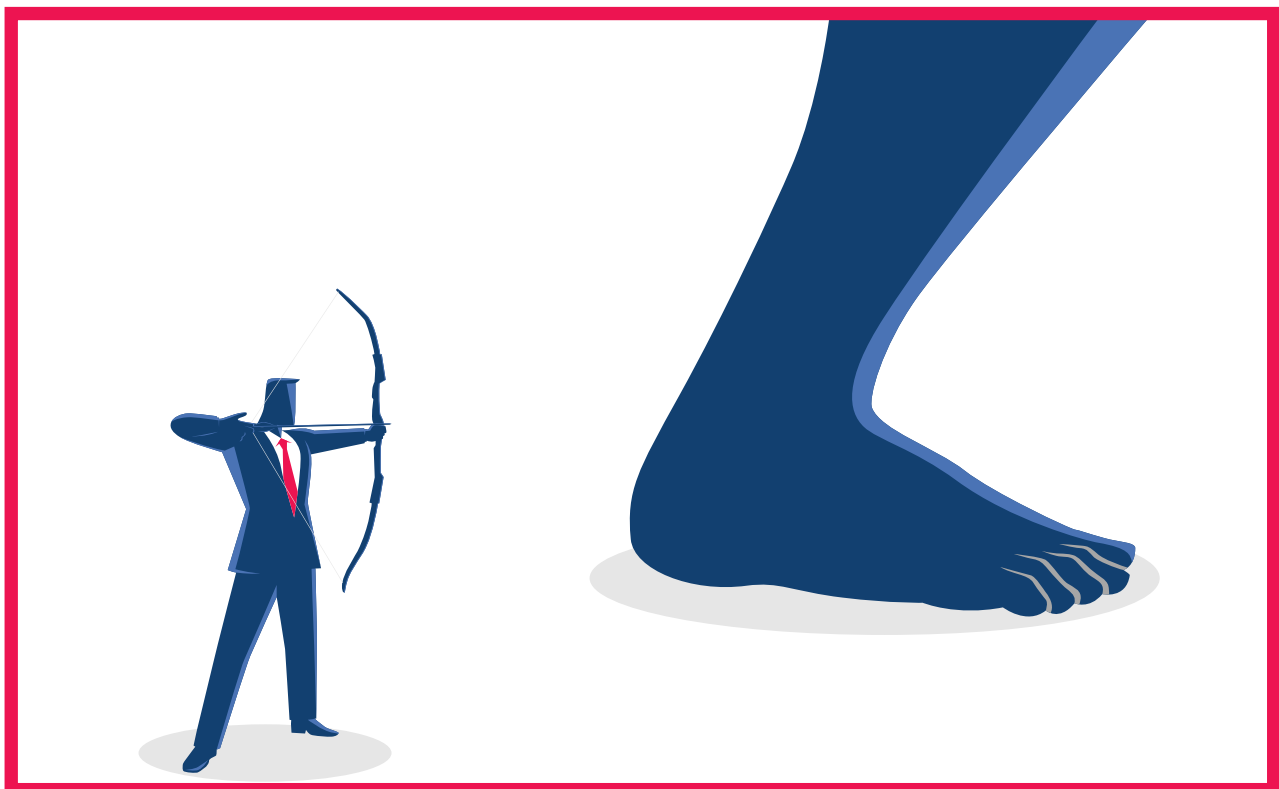
Die Anwendungen nicht mehr mit vertretbarem Aufwand wartbar, weil der monolithische und über Jahrzehnte weiterentwickelte Code nur unzureichend dokumentiert ist.

2. Achillesferse

Die extreme Unübersichtlichkeit in den Programmen führt zu hohen Kosten bei der Weiterentwicklung und ist zudem ein riskantes Unterfangen aufgrund häufig nicht vorhersehbarer Seiteneffekte bei Code-Änderungen.

3. Achillesferse

Der fortschreitende Verrentungsprozess der bisherigen Systemkenner vergrößert das Dilemma und führt nicht selten zu abstrusen und gefährlichen Konstellation, so dass z.B. heute nur noch ein einzelner Rentner derjenige ist, der die Handlungsfähigkeit des Unternehmens in Bezug auf diese geschäftskritischen Kernsysteme sicherstellt.



- Die Situation spitzt sich unaufhaltsam zu und bedroht am Ende das komplette Geschäftsmodell des Unternehmens. Für die Verantwortlichen hat das fatale Auswirkungen:

Geschäftsführer verlieren das Vertrauen von Inhabern und Gesellschaftern, weil das Unternehmen droht, handlungsunfähig zu werden. Neue Märkte oder Geschäftsmodelle lassen sich in den verkrusteten Bestandssystemen immer weniger schnell realisieren und rasch bekommt man den Stempel des „ewigen Verhinderers“.

Für **IT-Leiter** wird es mehr und mehr zur Sisyphusarbeit, für die veralteten Anwendungen Nachwuchs zu finden – so landet man am Ende bei gefährlichen Vertragskonstellationen mit den verrenteten Ex-Mitarbeitern und riskiert Scheinselbständigkeitskonstellationen.

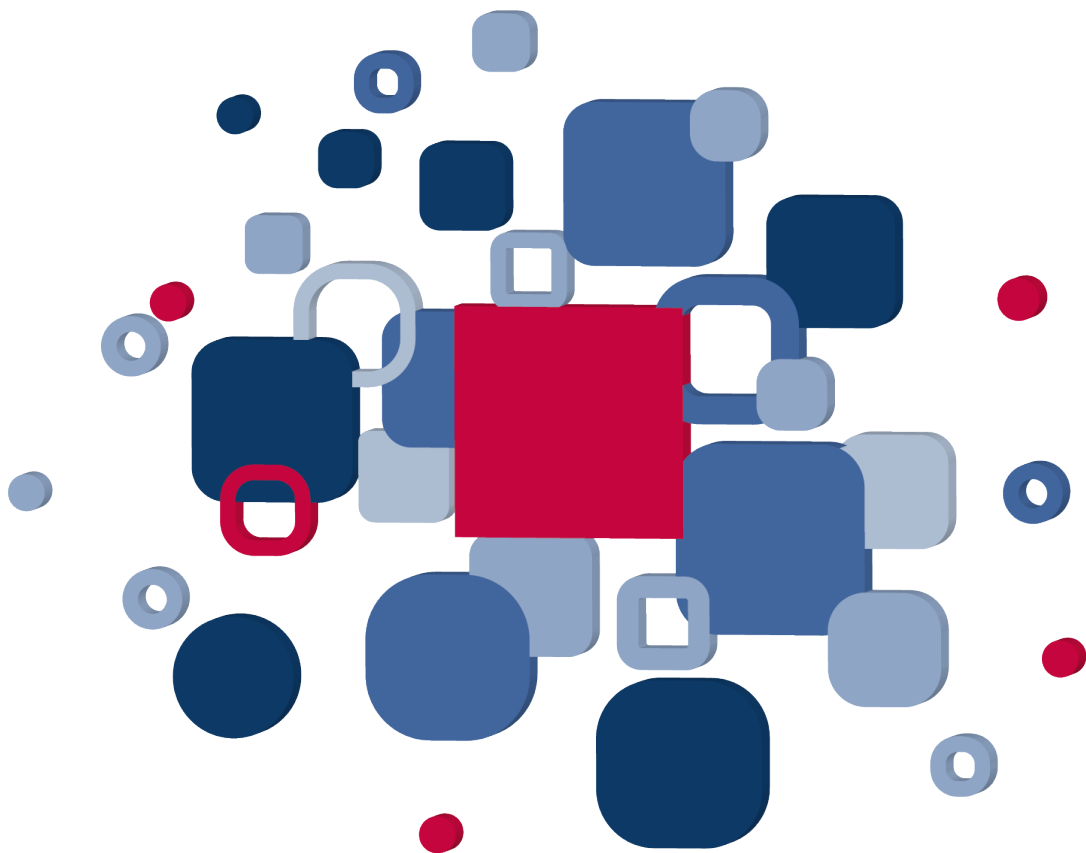
Die drängenden Fragen sind offensichtlich:

- Wie kann die Modernisierung der Legacy-Systeme konsequent umgesetzt werden, ohne den operativen Betrieb zu gefährden?
- Wie kann wertvolle Businesslogik erkannt und fortgeführt werden, ohne dass die Chancen der Bereinigung und Innovation ungenutzt bleiben?
- Wie können zukünftig Abhängigkeiten von Individuen minimiert werden, ohne dass die Flexibilität von maßgeschneiderten Prozessen verloren geht?

Die Lösung für diese Quadratur des Kreises liefert PROplain

PROplain ist die einzigartige Kombination von Werkzeugen, Methoden und Expertise für Legacy-Transformationen aus einer Hand.

Mit PROplain gelingt die Transformation wertvoller Businesslogik auf neue Technologieplattformen. PROplain schafft Transparenz im Ist-System und ermöglicht die innovative und kosteneffiziente Realisierung der Zielumgebung. PROplain macht Erfahrung sichtbar, schärft den Blick fürs Wesentliche und liefert schnelle Ergebnisse bei kontrollierbaren Kosten.



- Doch was genau steckt drin in PROplain?
Lassen Sie uns hierzu gemeinsam 6 Punkte genauer betrachten:

1. Transparenz im Ist-System schaffen

Mit dem in PROplain zur Verfügung stehenden Code-Analyse- und Re-Engineering- Werkzeug eXplain lassen sich gewachsene Software-Systeme ganz einfach interaktiv visualisieren und konsequent re-dokumentieren. Dadurch werden Businessprozesse und Unternehmensabläufe transparent und bis auf Datenflussebene sichtbar. Somit wissen Sie auch ohne den umfangreichen Zugriff auf – ggfs. nicht mehr verfügbare – Systemkenner in wenigen Tagen ganz genau, was in Ihren geschäftskritischen Anwendungen drinsteckt, was davon nicht mehr benötigt wird und was sich lohnt, auch in die Zielumgebung mitzunehmen.



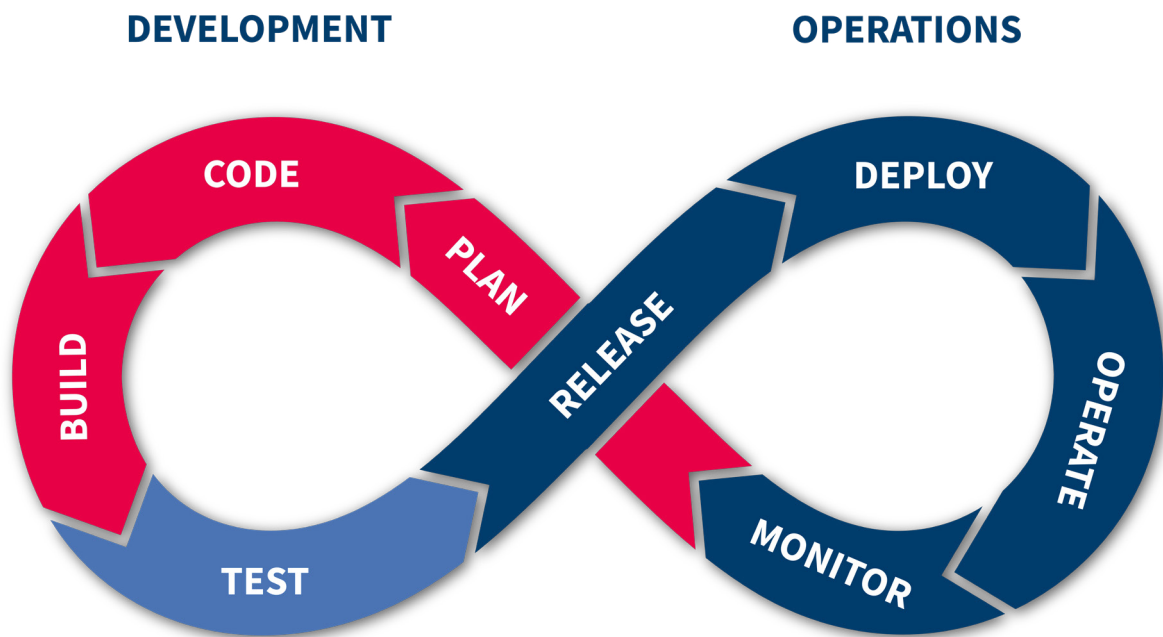
2. Innovative Zielsysteme designen

Unsere erfahrenen Software-Experten verfügen über Kenntnisse in den heute gängigen und zukunftssicheren Technologien und Architekturen (z.B. Microservices, Container und vieles mehr) sowie agilen Arbeitsmethoden. Durch diese Kombination aus Technik und Methodik bereichern wir Ihr internes Team und geben Impulse dazu, was heute möglich ist, welche Trends sich durchgesetzt haben und welche „Extrarunden“ Sie sich sparen können. Dabei übernehmen wir entweder die Kompletverantwortung oder arbeiten mit Ihrem Team eng zusammen. Last but not least: wir teilen unser Wissen gerne.

Durch diese Kombination ist ein risikoarmes Vorankommen gewährleistet und dennoch erzielen Sie schnell Ergebnisse, können iterativ vorgehen und gelangen zu innovativen und nachhaltigen Lösungen.

3. Schnellere Time-to-Market für Ihr Business ermöglichen

Dank unseres vielfach erprobten Vorgehens zur Legacy-Transformation profitieren Sie von schnellen Ergebnissen und bleiben jederzeit handlungsfähig. Wir erkennen frühzeitig wertvolle Quick-Wins, ohne das Große-Ganze aus den Augen zu verlieren. Dabei nutzen wir bewusst auch die funktionalen Stärken des Ist-Systems, um auch dort schlummernde Potentiale ohne großen Aufwand zu heben.



4. Experten zwischen Business und IT bauen realisierbare Lösungen

Unser Team besteht nicht nur aus Teckies, vielmehr wird es ergänzt durch business-affine Software-Experten und Architektur-Realos. Wir verlieren uns weder in technischen Raffinessen, noch sind wir verhaftet in ideologischen Kämpfen zur vermeintlich „besten“ Programmiersprachen oder dem „einzig sinnvollen“ Framework. Wir bauen passgenaue und zukunftssichere Lösungen, die den Unternehmensanforderungen fachlich und technologisch gerecht werden.

Dazu gehört auch, dass wir gern mit in die Verantwortung zum Betrieb des Ist-Systems gehen: sowohl was die Hardware als auch was die Software und Anwendungen betrifft. Im Klartext übernehmen wir also z.B. den Betrieb Ihrer Hardware und Anwendungslandschaft mit definierten Service Level Agreements zum monatlichen Pauschalpreis. Somit bringen wir zusammen, was zusammengehört: das „Jetzt“ unterstützen, indem wir akute Pains lösen und die Zukunft berücksichtigen, indem wir optimale technologische Ansätze berücksichtigen

5. Von der Produktion – in die Produktion

Wir verstehen uns als Macher und unterstützen Sie nicht nur bei der Analyse und Vorbereitung der Transformation, sondern auch bei deren Umsetzung. Dabei legen wir jedoch Wert darauf, dass auch interne Team mitlernt und somit am Ende handlungsfähig ist. Damit stellen wir sicher, dass Sie die Kontrolle und das notwendige Wissen behalten und erlernen.

6. Langfristige, lokale Partnerschaft befähigt Ihr ganzes Team

Wir wissen um die Bedeutung Ihrer Kernsysteme für den Erfolg Ihres Unternehmens. Gerade hochspezialisierte Businessmodelle lassen sich nur dann optimal und kostengünstig fortführen, wenn auch ein Partner durch lokale Nähe, umfangreiche Business- und IT-Kenntnisse und ohne Sprach- oder Zeitzone-Barrieren zur Verfügung steht. Daher ist unser komplettes Team in Deutschland ansässig und bei Bedarf auch schnell bei Ihnen vor Ort.

Zusammenfassend lässt sich sagen, dass Sie mit PROplain die Transparenz und Innovation für Ihre Kernsystemerneuerung bekommen, die Sie sich schon immer gewünscht haben. Und zwar ohne dass Sie wertvolle Besonderheiten und gewinnbringende Spezialitäten Ihres Geschäftsmodells bei dieser Transformation verlieren.

- Die Vorteile von PROplain liegen auf der Hand:

1. Vorteil:

Sparen Sie Zeit und Geld

Durch die intelligente und einzigartige Kombination aus dem Werkzeug eXplain und der Erfahrung in klassischen und neuen Software-Technologien und -Architekturen, gepaart mit speziellen Kenntnissen der IBM i und Z Plattformen finden Sie bei uns die geballte Power, die Sie benötigen, um den gordischen Knoten in Ihren Legacy-Systemen endlich zu durchtrennen.



2. Vorteil:

Vermeiden Sie riskante BigBang-Aktionen

Unser Vorgehensmodell ermöglicht eine planbare und damit risikoarme IT-Erneuerung. Dadurch ist ihr laufendes Business zu keinem Zeitpunkt gefährdet und dennoch kommen Sie schrittweise zum Ziel: einer zukunftsfähigen und handhabbaren Unterstützung Ihrer Geschäftsprozesse durch innovative und flexible Kernsysteme.

3. Vorteil:

Schlagen Sie dem Fachkräftemangel und dem Generationswechsel ein Schnippchen

Moderne Anwendungen sind intern wie extern das Aushängeschild der IT-Abteilung, vielleicht sogar des ganzen Unternehmens. Mit PROplain überwinden Sie die technischen Schulden der letzten Jahrzehnte und kommen wiederganz nach vorn. Vergessen Sie bisherige Schwierigkeiten bei der Gewinnung neuer Fachkräfte und gestalten Sie den Generationswechsel – auch im IT-Team – mit eXplain effizient und wertschätzend.



4. Vorteil:

Werden Sie zum innovativen Vorreiter Ihrer Branche

ProPlain ermöglicht es Ihnen, die wirklich wertvollen und einzigartigen Bestandteile Ihres bisherigen Erfolgs auf eine innovative und zukunftsfähige Plattform samt Personalbestand zu heben. Sie gewinnen neue Märkte und bekommen Zugang zu bisher nicht erreichbaren Kunden. Es ergeben sich Crossselling-Potentiale und Ihr Geschäftsmodell wird bei zukünftigen Chancen nicht mehr durch Ihre IT-Systeme blockiert.

- Möchten Sie mehr darüber erfahren, wie Sie mit PROplain Ihre Kernsystem-Transformation ganz konkret realisieren können und statt gescheiterten Software-Projekten und vergeblichen Recruiting-Versuchen endlich zum Durchbruch gelangen?

Gelangen Sie in 4 Schritten zum Ziel:

Schritt 01

Das Assessment liefert Klarheit

Im Rahmen eines kompakten Assessments erhalten Sie innerhalb weniger Wochen ein vollständiges Rundumverständnis Ihrer Ausgangssituation. Dabei nutzen wir neben eXplain für die Software-Analyse auch spezielle, sehr effiziente Fragebogen und Scanner-Tools, um alle Details zu erfassen. So verstehen wir schnell Ihre Painpoints bzw. zeigen auch auf, welche davon vielleicht gar keine sein müssen. Neben dem Ist-Zustand erarbeiten wir dann gemeinsam den gewünschten Soll-Zustand in Bezug auf Prozessverbesserungen. Dies dient als fundierte Grundlage für den zweiten Schritt.

Die Transformations-Roadmap zeigt den Weg auf

Basierend auf Ihrer Ausgangssituation und ausgerichtet an Ihrer Zielsetzung erarbeiten wir für Sie eine individuelle und ganzheitliche Umsetzung. Dabei orientieren wir uns an den vorgegebenen Rahmenbedingungen in Bezug auf Personal-Setup, wirtschaftlichen Gegebenheiten und Fachbereichsanforderungen. Dabei ist die Roadmap kein 10-Jahresplan sondern ist geprägt durch kleine Schritte und flexibel anpassbar an Ihre Situation im Verlauf der Zeit. Wir etablieren einen nachhaltigen Transformationsprozess, so dass zukünftig von vorneherein weniger technische Schulden entstehen.

Schritt 02

Schritt 03

Die Umsetzung bringt Sie zum Ziel

Gemeinsam legen wir los und setzen um. Wir ergänzen Ihr Team durch kompetente und schlagkräftige Experten. Wir bringen uns in Theorie und Praxis sowie mit gesundem Menschenverstand und unternehmerischem Denken ein. Damit realisieren wir für Sie, mit Ihnen und Ihrem Team von Anfang an Business Value für Ihr Unternehmen. Wir entlasten und ergänzen genau dort, wo Sie es wünschen und benötigen.

Sie bleiben dran

Nach einem erfolgreichen Transformationsprojekt stellt sich immer die Frage, wie es weitergeht. Hier empfehlen wir einen nachhaltigen Ansatz, damit die Fehler der Vergangenheit sich nicht in der Zukunft wiederholen. Wir unterstützen Sie dabei, selbst „Herr der Dinge“ zu werden und zu bleiben. Wobei wir dennoch, wenn Sie es wünschen, dauerhaft an Ihrer Seite bleiben – sei es durch die Übernahme von Entwicklungs- oder Betriebsaufgaben oder als Sparringspartner und Coach für zukünftige Herausforderungen. Wir bringen unsere Expertise und Erfahrung gerne ein und Sie nehmen sich das, was Sie konkret brauchen.

Schritt 04

■ Wer wir sind:

PROFI AG

Die PROFÍ AG ist ein mittelständisches Familienunternehmen. Als finanzkräftiges IT-Lösungshaus mit Hauptsitz in der Wissenschaftsstadt Darmstadt ist es seit über 35 Jahren der IT-Dienstleister für Kunden, mit individuellen hochwertigen Lösungen zur Optimierung von IT-Prozessen und Systemlandschaften. Die PROFÍ begleitet Unternehmen bei der digitalen Transformation – von der Strategie über die Umsetzung bis zum Betrieb. Die erfahrenen Berater und Architekten beschäftigen sich seit vielen Jahren intensiv mit der Digitalisierung aller Geschäftsabläufe und Unternehmensbereiche. Kunden gestalten mit den PROFÍ-Fokusthemen schon heute ihre digitale Zukunft. Sie profitieren vom PROFÍ-Know-how vor allem im Kontext von Managed Service Solutions, VDI & Digital Workplace, SAP HANA, Business Continuity, Agile Software-Entwicklung & DevOps, Netzwerk & Security, Cloud Solutions, SDDC & Agile Plattformen, Speicherlösungen und Server-Lösungen. Der Anspruch ist höchste Kompetenz, Zuverlässigkeit und Qualität, mit messbarem Erfolg und direktem Beitrag zur Wertschöpfung und Wettbewerbsfähigkeit der Kunden. Die PROFÍ beschäftigt rund 300 Mitarbeiterinnen und Mitarbeiter bundesweit an 12 Standorten. Seit vielen Jahren gehört das Unternehmen zu Deutschlands erfolgreichsten IT-Lösungsanbietern und pflegt langjährige Partnerschaften mit allen führenden IT-Herstellern.



Kunden-Statement


„PROFI unterstützte uns maßgeblich bei der Modernisierung einer wichtigen Kernanwendung. Beratung, Auswahl der Technologie und Umsetzung – besonders im DevOps Bereich – waren erstklassig.“

■ Wer wir sind:

PKS Software GmbH

Wir sind ein Team aus erfahrenen Softwareanalysten, Programmierexperten und Webentwicklern. Für Mittelständler und Großkonzerne planen wir seit 1991 innovative, risikoarme und zukunftsfähige Software-Transformationen weltweit und setzen diese gemeinsam mit unseren Kunden erfolgreich um.

Das Grundprinzip bei PKS ist die umfassende Analyse von gewachsenen Bestandssystemen. Damit liefern wir die Grundlage für die bestmögliche Entscheidung über Renovierung, Modernisierung oder Ablösung der Kernsysteme. Deshalb haben wir es zu unserer Aufgabe gemacht, mit innovativen Tools, cleveren Methoden und technischem Tiefgang anspruchsvolle Transformationsprojekte in Time & Budget umzusetzen. Nach diesem Prinzip erschaffen wir Softwaresysteme, die einfach und effizient zu bedienen sind und die dem Entwickler wie auch dem Nutzer Spaß machen. Dies führt zu einer besseren IT-Unterstützung der Unternehmensstrategie und damit zu mehr Sicherheit und größerem Geschäftserfolg unserer Kunden.

A decorative graphic at the bottom of the page features a central white rectangular box with a red border. The box contains the text 'Wir verschaffen Durchblick und gestalten Zukunft von geschäftskritischen Softwaresystemen.' in white. The background is a blurred image of computer code in shades of blue and green, overlaid with vibrant, horizontal splashes of blue and red ink that create a sense of motion and energy.

Wir verschaffen
Durchblick und
gestalten Zukunft
von geschäftskri-
tischen Software-
systemen.

Warten bringt nichts – starten Sie jetzt!

Lassen Sie die Lage nicht weiter eskalieren, denn die Dringlichkeit ist vielfältig:

- Treten Sie den Wettlauf im Kampf gegen die Verrentungsuhr an.
- Nutzen Sie die coronabedingten Gegebenheiten oder Krisen in Ihrer Branche, um längst überfällige Aktivitäten zu starten und dadurch danach besser als die Konkurrenz dazustehen.
- Stellen Sie sich gegenüber regulatorischen oder gesetzgeberischen Vorgaben sicherer auf und bleiben Sie handlungsfähig.

Beginnen Sie jetzt und nutzen Sie das volle Potential, das in PROplain steckt: beschleunigen Sie die digitale Transformation Ihres Geschäftsmodells und werfen Sie alten Ballast konsequent, aber kontrolliert, ab, bevor es zu spät ist.

Werden Sie aktiv und buchen Sie einen unverbindlichen Termin mit unserem Expertenteam. Nutzen Sie diese kostenlose Möglichkeit und profitieren Sie von unseren Impulsen. Hierfür tauchen wir gemeinsam in einem 2-3 stündigen (Online-)Workshop in Ihre individuellen Herausforderungen ein und stellen Ihnen unsere Konzepte und Vorgehensweisen anhand vergleichbarer Referenzprojekte vor. Danach wissen Sie genau, wie wir Ihnen bei der Überwindung Ihrer heutigen Blockaden helfen können.



■ Ihre PROplain Kontaktpersonen:



Heidi Schmidt

Geschäftsführende Gesellschafterin
+49 (0) 751 56140 229
heidi.schmidt@pks.de

Sie ist das „Face-to-the-customer“ und erarbeitet mit einem Erfahrungsschatz aus über 20 Jahren Software-Entwicklung kreative und ganzheitliche Transformationsstrategien für unsere Kunden. Heidi Schmidt verantwortet die Bereiche Account Management, Lösungsberatung, Recruiting und HR.



Roland Müller

Team & Project Lead
+49 (0) 751 56140 245
roland.mueller@pks.de

Er konzipiert und steuert Modernisierungs- und Betriebskonzepte für geschäftskritische Bestandssysteme im IBM POWER i Umfeld. Dabei fokussiert er sich insbesondere auch auf die Durchführung von Software Assessments sowie Analyseprojekten und Strategieberatungen.



Frank Joecks

Geschäftsfeldleiter Software-Lösungen
+49 (0) 6151 8290-7715
f.joecks@profi-ag.de

Er führt als Geschäftsfeldleiter das PROFITeam, das Modernisierungsprojekte umsetzt und Kunden ganzheitlich unterstützt. Darüber hinaus ist Frank Joecks agiler Coach und führt agile Methoden ein und unterstützt agile Modernisierungsprojekte.



Milco Gehrman

Senior Sales & Solution Manager
+49 (0) 175 6398757
m.gehrman@profi-ag.de

Er unterstützt ganzheitlich in der Rolle eines Solution Managers die PROFIKunden bei der Modernisierung und Realisierung von unternehmenskritischen, individuellen Software-Lösungen, von part time-Einsätzen bis hin zur kompletten Projektübernahme mit agilen Teams.